

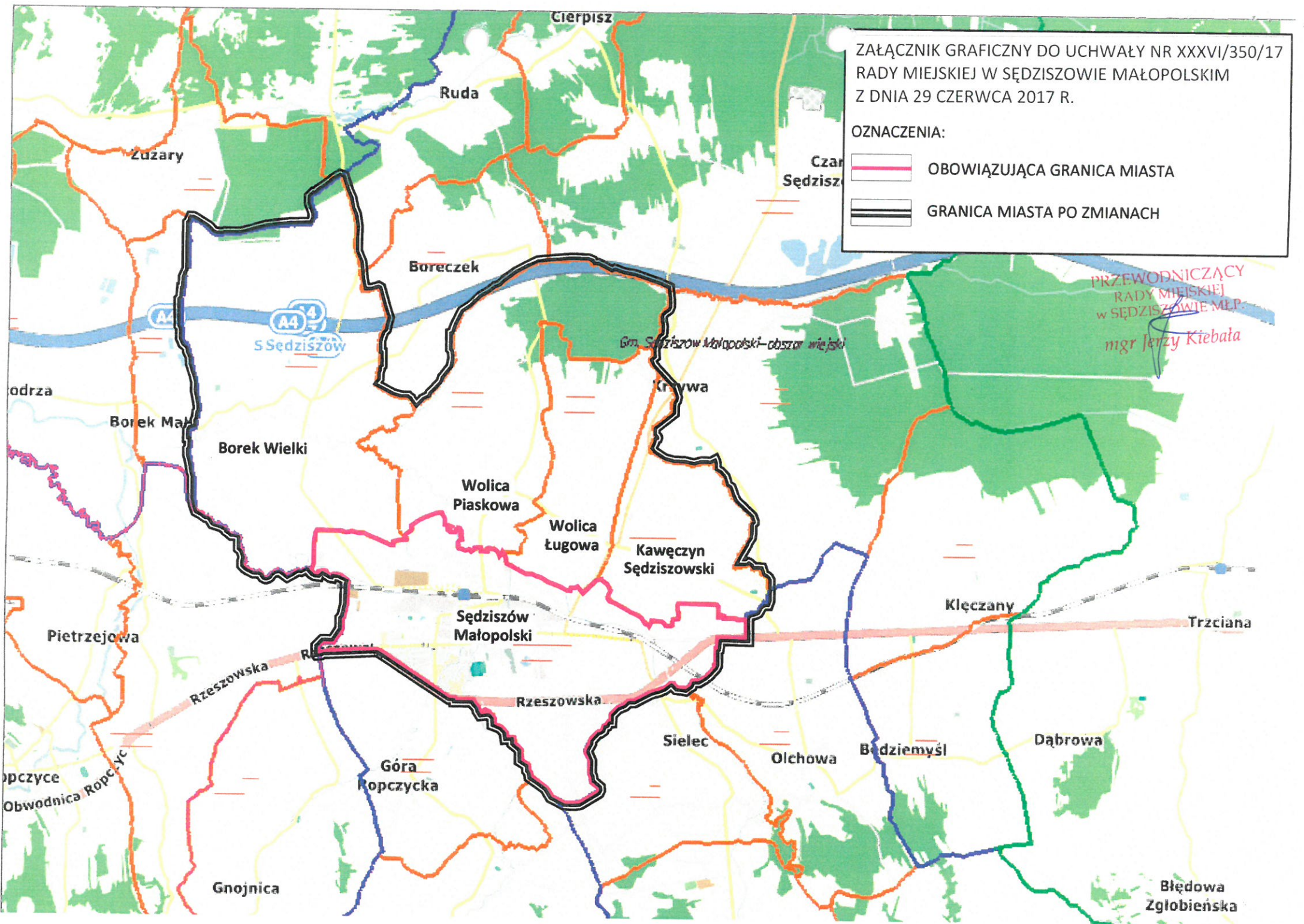


ZAŁĄCZNIK GRAFICZNY DO UCHWAŁY NR XXXVI/350/17
RADY MIEJSKIEJ W SĘDZISZOWIE MAŁOPOLSKIM
Z DNIA 29 CZERWCA 2017 R.

OZNACZENIA:

-  OBOWIĄZUJĄCA GRANICA MIASTA
-  GRANICA MIASTA PO ZMIANACH



PRZEWODNICZĄCY
RADY MIEJSKIEJ
W SĘDZISZOWIE MŁ.P.
mgr Jerzy Kiebała